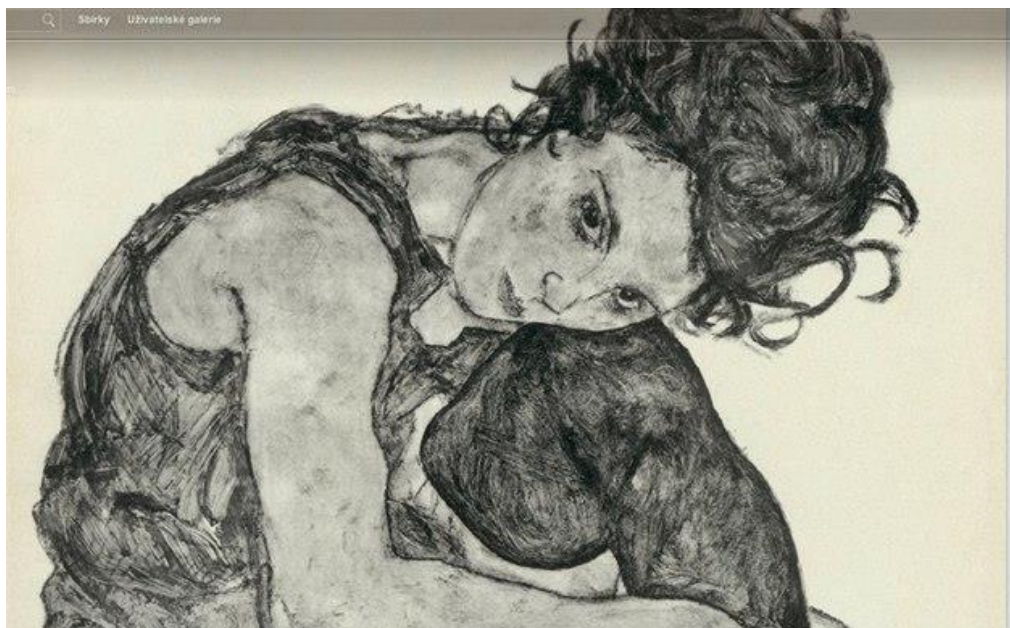


Česká muzea a galerie daly sbírky všanc Googlu, lze je projít on-line

http://kultura.idnes.cz/google-art-projekt-Onw-/vytvarne-umeni.aspx?c=A140701_171758_vytvarne-umeni_ts

- Google, on-line sbírky, Street View, virtuální prohlídka
- 1. července 2014 18:01

Devět českých a moravských kulturních institucí zpřístupnilo na internetu dohromady téměř 500 uměleckých děl. Staly se tak součástí Google Art Projekt, který po celém světě digitalizuje sbírky umění pro kohokoli, kdo má zájem a připojení. Některé interiéry lze projít i pomocí Street View.



Ukázka nových českých přírůstků do systému Google Art Projekt | foto: Google Art Projekt

[Google Art Projekt](#) se po Museu Kampa a Národní galerii v Praze rozšířil o sbírky dalších devíti významných českých a moravských muzeí, galerií a institucí. Nově svá díla do mezinárodní on-line sbírky poskytlo Uměleckoprůmyslové muzeum v Praze, Židovské muzeum v Praze, Egon Schiele Art Centrum, Muzeum Tomáše Garrigua Masaryka, Knihovna Václava Havla, Nadace Dagmar a Václava Havlových VIZE 97, Muzeum východních Čech v Hradci Králové, Moravská galerie v Brně a Muzeum umění Olomouc.

Internetoví uživatelé tak mohou na stránkách projektu detailně studovat a vzájemně porovnávat vybraná díla. Navíc ve velice vysokém rozlišení, každý "gigapixel" fotografie obsahuje přibližně sedm miliard pixelů, což umožňuje studovat díla až na úrovni tahu štětce nebo patiny.

"Spolupráce s více než 500 galeriemi, muzei a dalšími kulturními institucemi nám umožnila zpřístupnit různé sbírky od více než šesti tisíc umělců, které jsou dostupné on-line v té nejlepší kvalitě," vypočítává Dennis Dizon, projektový manažer Kulturního institutu Google, který projekt osobně představil na tiskové konferenci v Uměleckoprůmyslovém muzeu.

"Je to experiment, učíme se sdílet naše sbírky v digitálním světě, ve světě, kde se nemusíte fyzicky dostat na místo. Jsme fascinováni technologiemi a myslíme, že náš kulturní obsah je významný," uvažuje Michal Frankl, zástupce ředitele Židovského muzea v Praze, které se taktéž do projektu zapojilo.

"V konečném výsledku ale neumíme úplně přesně říci, jak to bude v dlouhodobé perspektivě fungovat. Je to ale velmi atraktivní cesta, která přivede další badatele do našeho on-line systému. Ale věřím, že je přivede i do našeho fyzického muzea," dodává Frankl.

"Někdo se spokojí s virtuálním pohledem, ale pro spoustu lidí může být kvalitní virtuální prezentace pozvánka," myslí si Helena Koenigsmarková, ředitelka Uměleckoprůmyslového muzea, které brzy čeká stěhování do nových prostor a on-line prohlídka bude načas pro návštěvníky jedinou možností, jak některé tamní cennosti zhlédnout.

Právě Uměleckoprůmyslové muzeum spolu s Egon Schiele Art Centrem, Muzeem Tomáše Garrigua Masaryka a Muzeem umění Olomouc navíc díky technologii Street View zpřístupnily i virtuální prohlídku svých expozic. Jejich prostory je tedy nyní možno virtuálně projít odkudkoli na světě pomocí Map Google přes Street View zobrazení.

"Prostřednictvím virtuální prohlídky se návštěvníci z celého světa mohou přímo v Muzeu T. G. Masaryka v Lánech seznámit s životní dráhou našeho prvního prezidenta," láká ředitelka muzea Magdalena Elznicová Mikesková. "Muzeum sídlí v Lánech v tereziánském špýcharu z poloviny osmnáctého století, a proto je to taková nenápadná budova. Uvnitř je to ale velice zajímavě členitý architektonický prostor, což je nyní na Street View vidět," láká na virtuální prohlídku.

Na snímání interiérů byl využit speciálně navržený vozík Street View, známý jako "trolley", který snímá panoramatické 360° fotografie uvnitř budov. Vozík byl sestaven tak, aby se mohl pohybovat po chodbách a místnostech muzeí a vešel se i mezi dveře.

Česká muzea a galerie zpřístupnily společně téměř 500 uměleckých děl. Zájemci najdou práce autorů, jako jsou Jiří Sopko, Emil Filla, Toyen, Václav Špála, Bohumil Kubišta, Josef Václav Myslbek a Otto Gutfreund. Moravská galerie v Brně například zpřístupnila i obraz Petera Paula Rubense Hlava medúzy a kubistické dílo Prométheus od Antonína Procházky.

Autor: [Tomáš Štástka](#)