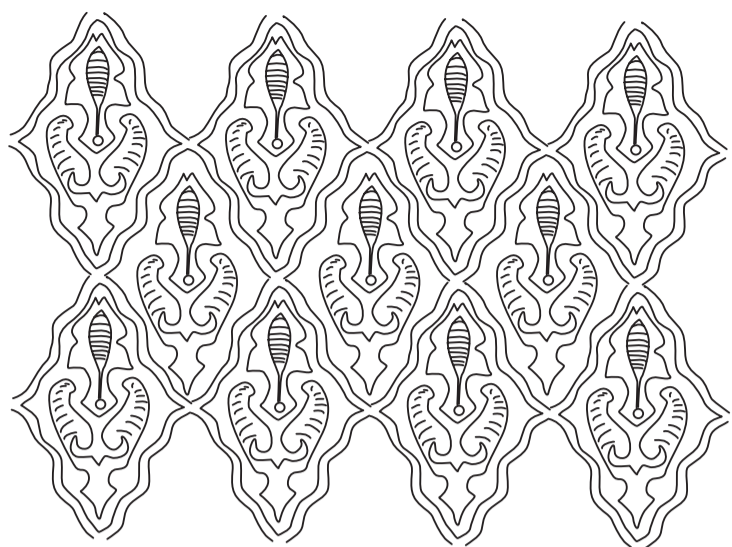


ORNAMENTY, KAM SE PODÍVÁŠ



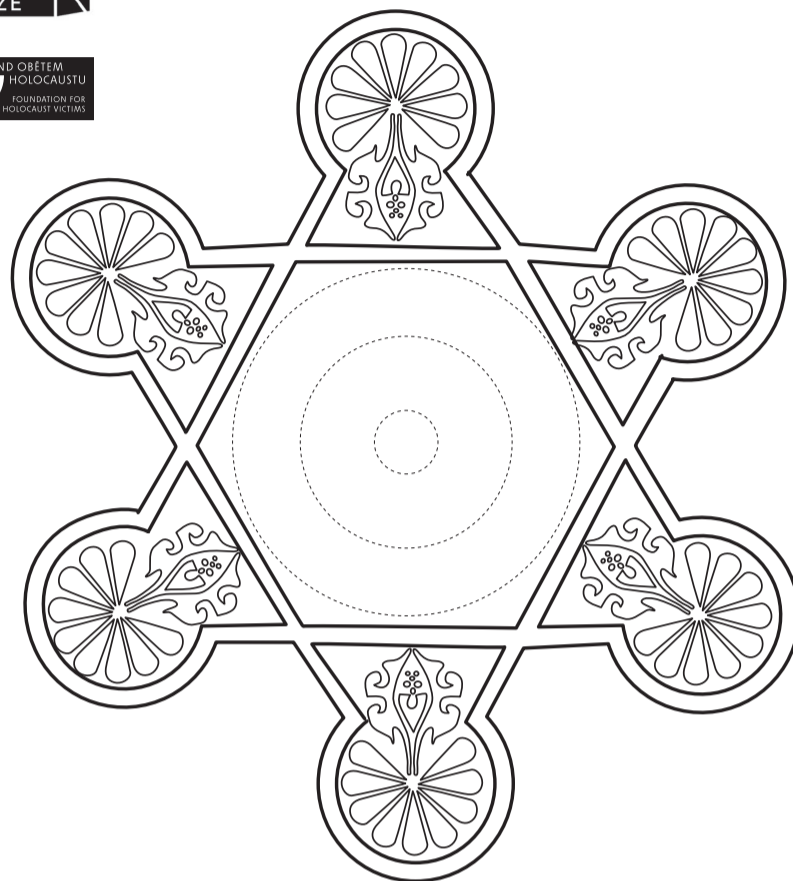
ŠPANĚLSKÁ SYNAGOGA

3-8
let

Pracovní list pro děti



Španělská synagoga je známá svými bohatými barvami a složitými vzory, nazývanými ornamenty. Jsou to krásné obrazce, které zdobí zdi, stropy a další části synagogy. Jsou to jako malé barevné hádanky, které dávají budově její jedinečný vzhled. Ornamenty mohou mít mnoho forem a tvarů. Některé jsou jako květiny, jiné jako hvězdy nebo spirály. Ale všechny jsou plné detailů a barev. Ornamenty jsou nejenom krásné, ale mohou mít také význam. Můžou připomínat příběhy, symboly nebo důležité hodnoty pro lidi, kteří synagogu navštěvují. A jedním z nejvýznamnějších ornamentů, který můžeš ve Španělské synagoze objevit, je Davidova hvězda! Možná jsi už o této hvězdě slyšel/a. Davidova hvězda je šesticípá hvězda, která je důležitým symbolem židovské soudružnosti a historie. Tato hvězda nese jméno po biblickém králi Davidovi, který je nejen pro Židy důležitou historickou postavou. Davidova hvězda symbolizuje jednotu, sílu a odvalu. Když se podíváš na Davidovu hvězdu, můžeš si představit, jak ta malá hvězdička září jako svítlna uprostřed temné noci. Porozhlédni se kolem sebe. Možná ti nějaký ornament také připomene nějakou hezkou vzpomínku nebo tě zavede do kouzelného světa plného krásných květin a zvířátek, ocitneš se na vesmírné lodi směřující k neznámým planetám... Fantazie nemá žádné meze, tak se nech unést do světa, který tyto ornamenty oživí. A jestli ti zbude chvilka můžeš si splnit několik zábavných úkolů z tohoto listu.

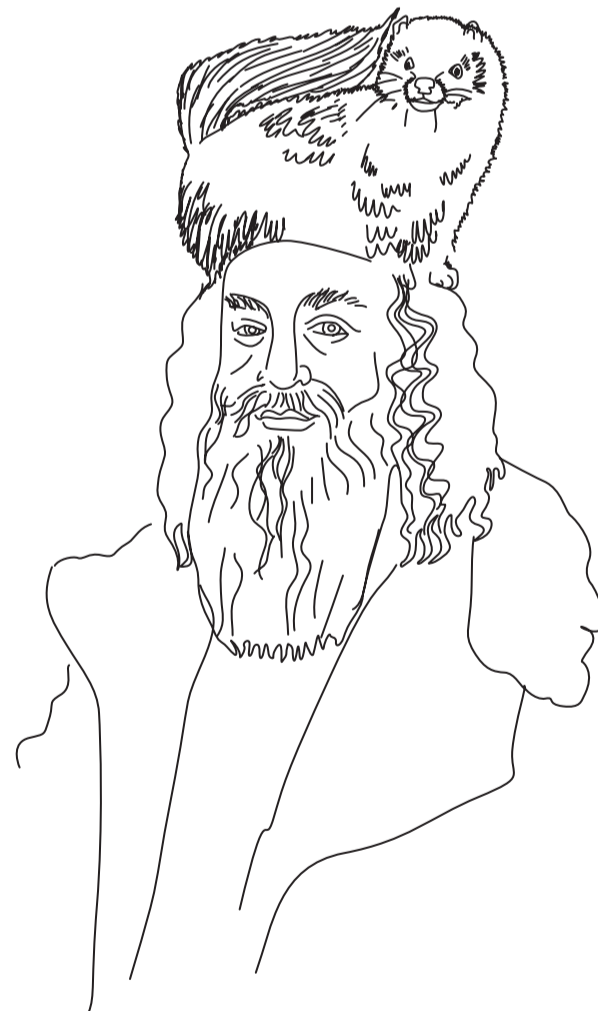


růžicový ornament - dokážeš dokreslit vnitřní část ornamentu? Čárkované linie ti pomůžou udržet tvar

přehnout

OSOBNOSTI Z OBRAZŮ

Zvládneš najít tyto tři postavy?
Už vidíš, co je na nich jiného?
Popiš, jaké jsou v nich rozdíly!



VITRÁŽOVÁ OKNA

DOKÁŽEŠ NAVRHNOUT VLASTNÍ OKNO?

Zajímají tě více geometrické vzory, anebo si troufneš na člověka, zvíře nebo rostlinu? Co by tak ze sklíček mohlo být složené? Kresli do okna podle sebe!

Vitráž je technika zasklívání oken, která využívá barevná skla, ze kterých se dají skládat jakékoliv motivy. Ty mohou být inspirované geometrickými tvary, květinovými vzory, ale i postavami. Světlo, které skrz taková okna proniká, vytváří v synagoze magickou atmosféru.

Plocha okna se rozdělí kovovými příčkami do jakéhokoliv tvaru. Do vzniklých přihrádek se pak vkládají barevná nebo kolorovaná sklíčka.

HRA STÍNŮ

Poznáš, který stín patří konvičce na obrázku?

