

# HISTORIE HŘBITOVA

Tradice a náboženské zvyklosti ukládají Židům mimořádnou úctu k místům, kde jsou uloženy pozůstatky jejich předků. Hřbitov se hebrejsky nazývá bejt kevarot (dům nebo místo hrobů), bejt chajim (dům života) nebo také bejt olam (dům věčnosti). Starý židovský hřbitov patří k nejlépe dochovaným židovským hřbitovům v Evropě. Nachází se tam na 12 000 náhrobních kamenů, tzv. macevot. Nejstarší čitelný náhrobek pochází z 15. století a patří rabínovi a básníkovi Avigdoru Karovi.

Přestože byl hřbitov několikrát rozšiřován, jeho pozemek nedostačoval potřebám židovské obce, a tak se začalo pohřbívat ve vrstvách. Náboženské příkazy však zakazují ničit staré hroby, a proto byly tedy na hřbitov naváženy další vrstvy půdy, do kterých se zemřelí pochovávali. Některé náhrobní kameny byly vyzdvíženy do nové vrstvy, jiné zůstaly zasypany. Proto dnes vedle sebe stojí náhrobky z různých období historie.

Náhrobky jsou vytvořeny ze sliveneckého mramoru nebo z pískovce. Kameníci do nich hebrejským písmem vytesali jména a data úmrtí zesnulých. Zmíněny jsou také jejich dobré skutky a vlastnosti, případně funkce v židovské obci. U rabínů a učenců bývají uvedeny názvy jejich děl. Celý nápis uzavírá tradiční citát: „Nechť je jeho duše přijata do svazku živých“, tzv. tanceva. Zajímavostí je, že na židovské hřbitovy se nenosí květiny. Na náhrobky se místo toho pokládají malé kamínky, snad podle prastarého zvyku položit kámen na hrob zemřelého v poušti.

K největším osobnostem pohřbeným na pražském hřbitově patří **Jehuda Liva ben Becalel** (známý též jako rabi Löw nebo Maharal). K hrobu tohoto učenice se přijíždějí modlit Židé z celého světa.

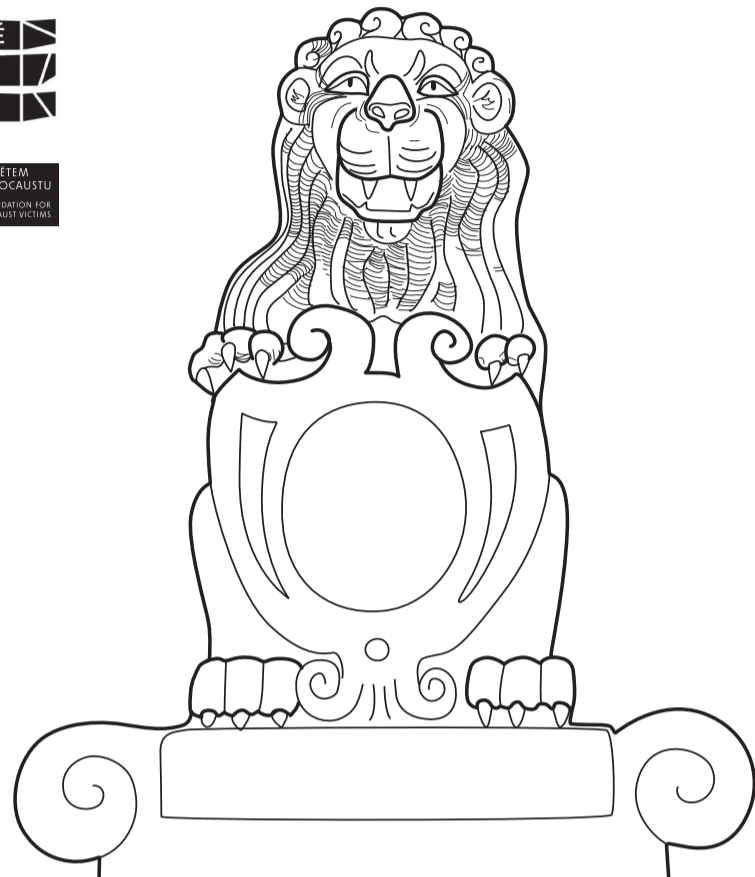
Velký náhrobek, tzv. tumbu, zde má také obchodník a dvorský Žid císaře Rudolfa II. **Mordechaj Maisel**, který se v Praze podílel na stavbě Židovské radnice, Vysoké synagogy, špitálu a chudobince, pomohl rozšířit hřbitov a roku 1592 dokončil stavbu Maiselovy synagogy.

Na Starém židovském hřbitově se pohřbívalo až do roku 1787, kdy Josef II. zakázal užívat hřbitovy v obydlených čtvrtích. Dnes židovské obci slouží jako hlavní pohřebiště Nový židovský hřbitov v Praze na Olšanech.

# STARÝ ŽIDOVSKÝ HŘBITOV

3+

Pracovní list pro děti



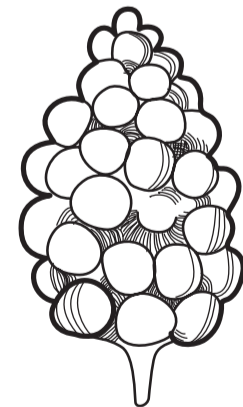
Najdeš na hřbitově náhrobek se sochou lva?  
Označ místo na mapě.

přehnout

## TAJEMSTVÍ ZNAKŮ A SYMBOLŮ

Cestou hřbitovem si můžeš všimnout, jak se v různých dobách měnila přívěšková dekorace a na náhrobních se začínají objevovat různé symboly. Může se jednat pouze o vyzdobu, ale většinou odkazují na židovské náboženství nebo na jméno či povolání zemřelého.

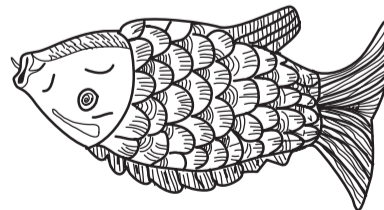
Tady jsou některé z nich:



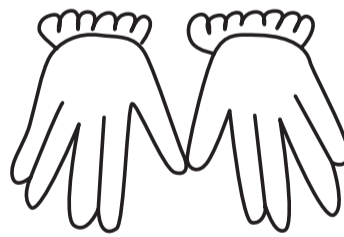
**Vinný hrozen** – symbol plodnosti, bohatství a kmeni Izraele.



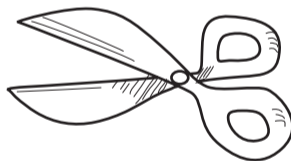
**Konvicka** – označuje náhrobky pomocníků chrámových kněží (levitů).



**Ryba** – jména Efraim, Fischel, karp, Karpel.



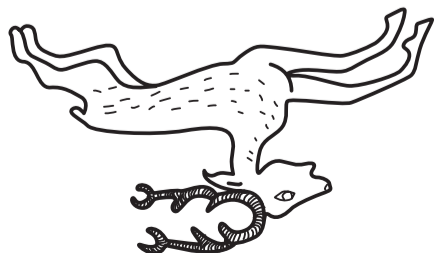
**Zehající ruce** – označují náhrobky biblického rodu chrámových kněží (kohenu).



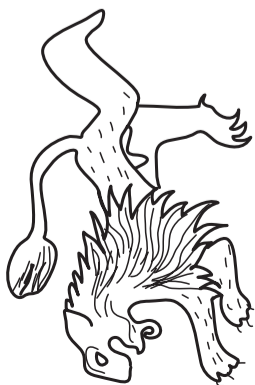
**Nůžky** – symbol profese krejčího.



**Vlk** – jména Wolf, Zeev, Benjamin.



**Jelínek** – jména Natall, Cevi, Hirsch.

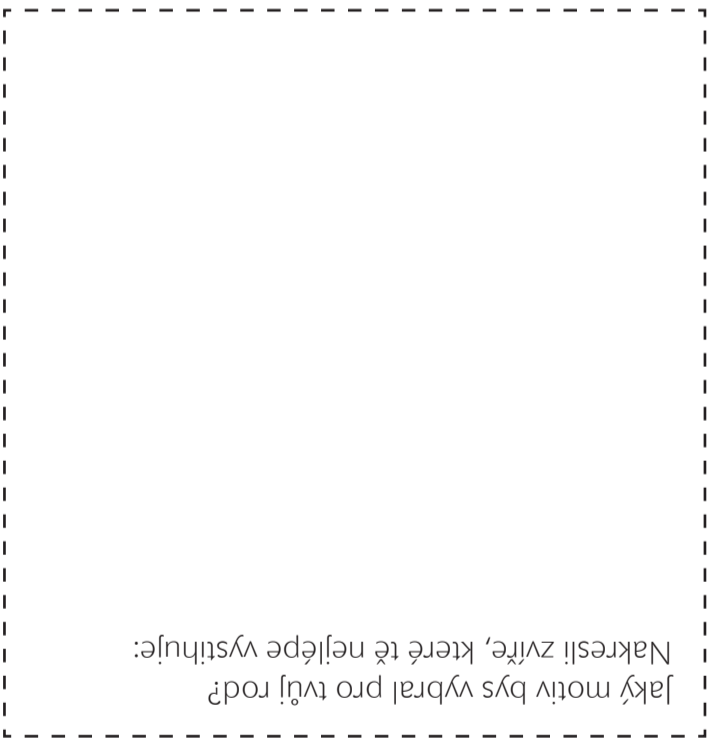


**Lev** – jména Jehuda, Arje, Lejb.

Dokážeš některé symboly při procházce hřbitovem najít? Na zadní straně máš mapku s náhrobky, která ti napoví, kde je hledat.

Najdeš při procházce hřbitovem všechny tyto reliéfy?

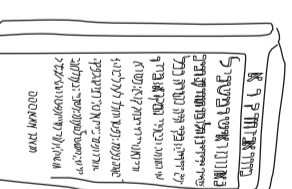
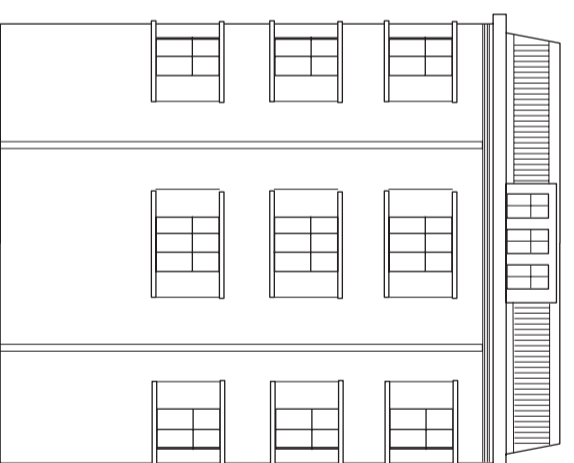
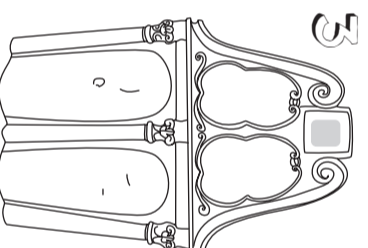
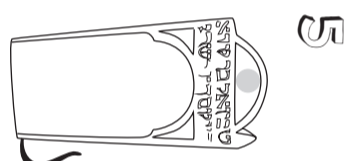
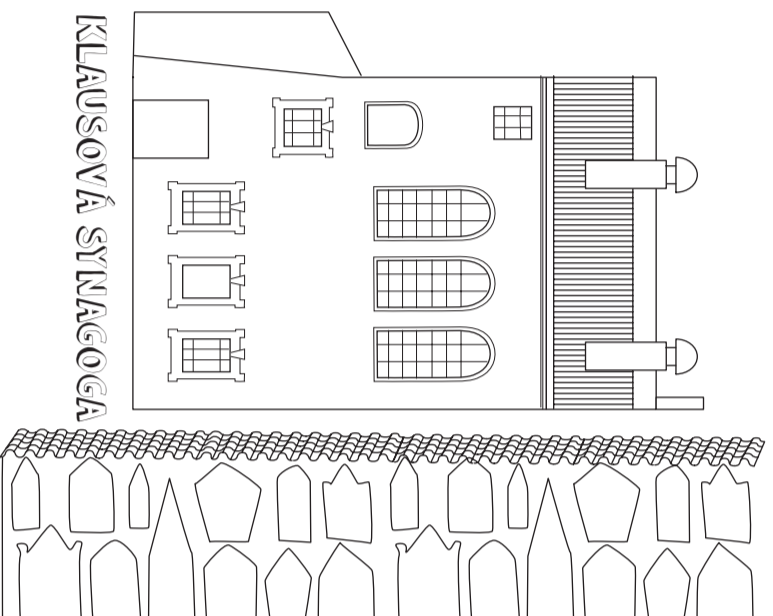
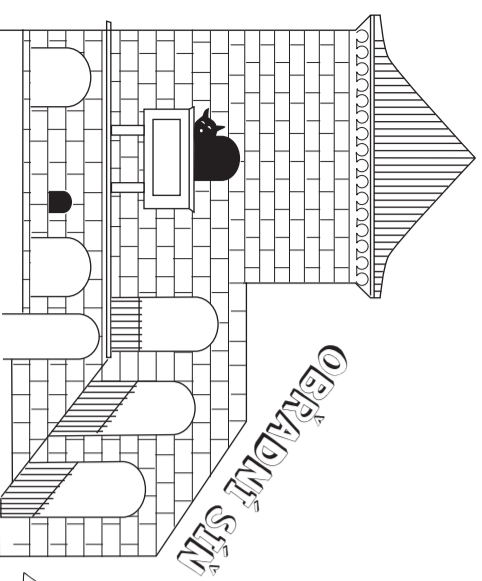
Jaký motiv bys vybral pro svůj rod? Nakresli zvíře, které tě nejlépe vystihuje:



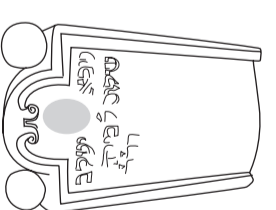
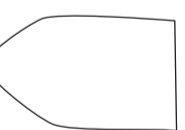
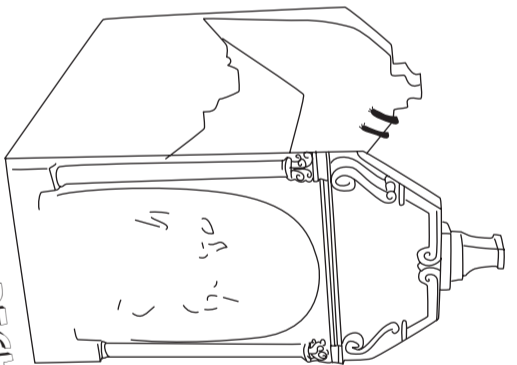
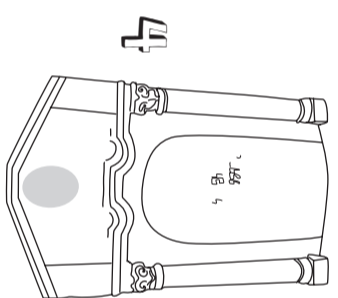
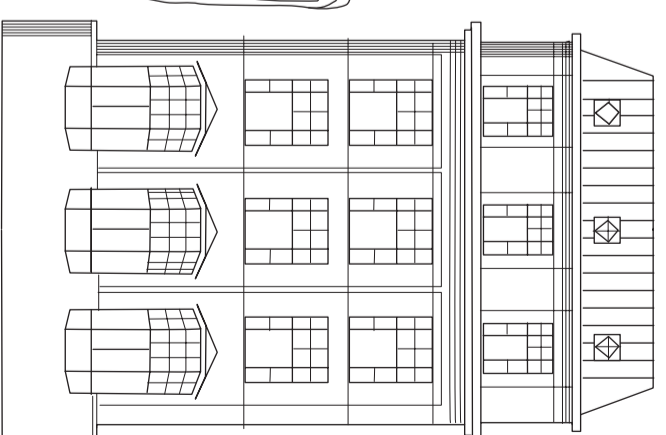
# STARÝ ŽIDOVSKÝ HŘBITOV

Projdi se hřbitovem a najdi všechny symboly.

Vyzkoušej, jestli je dokážeš přiřadit ke správným náhrobkům.  
Plánek vybarvi podle své fantazie



AVIGDOR KARA



2

Jaké symboly patří těmto náhrobkům?

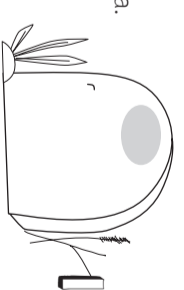
1 \_\_\_\_\_ 5 \_\_\_\_\_

2 \_\_\_\_\_ 6 \_\_\_\_\_

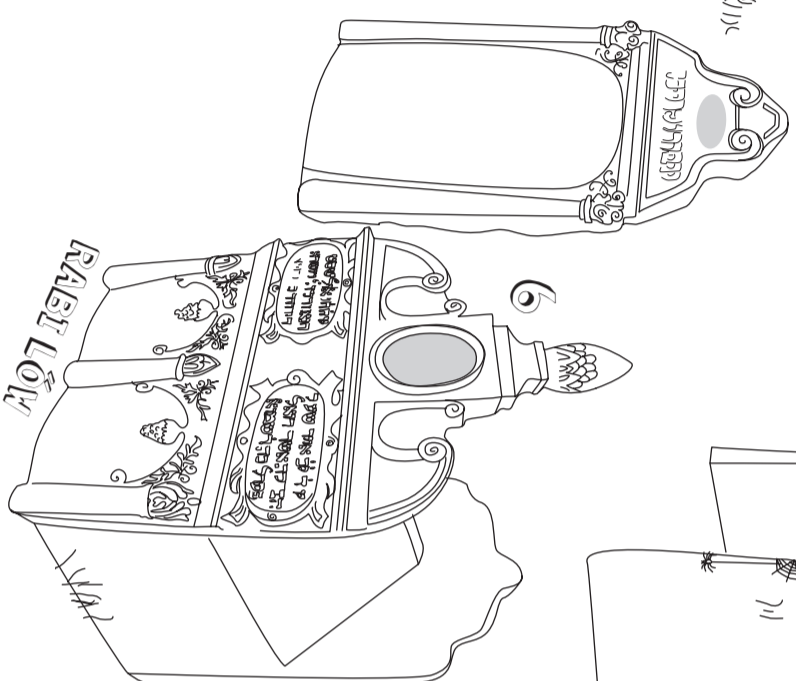
3 \_\_\_\_\_ 7 \_\_\_\_\_

4 \_\_\_\_\_ 8 \_\_\_\_\_

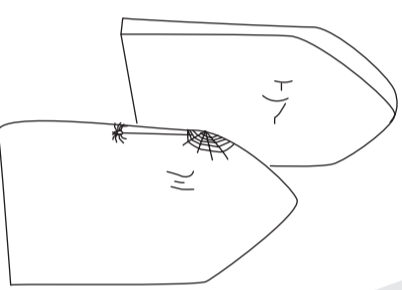
Koťičí mamince se poztrácela koťata. Najdeš všech 5? Zakroužkuj ztracená koťata.



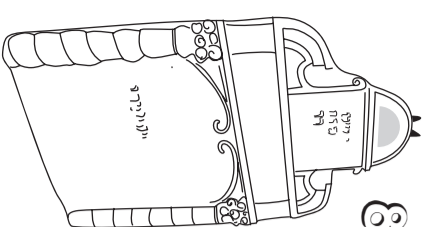
1



RABI LÖW



7



8

Na hřbitově bydlí koťičí rodina. Potichu pozoruj okolí a buď ostrážitý, kočky se před tebou jinak schovají!

